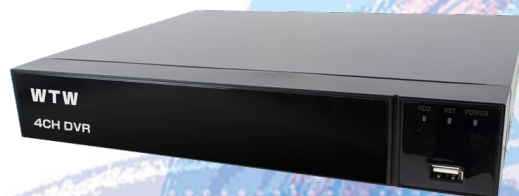




WTW-DA105G

- 500万画素カメラ対応 4chレコーダー
- 入力信号自動認識機能搭載
- PC・スマートフォンから遠隔監視可能



製品仕様

インターフェイス

USB端子	USB2.0×2
ネットワーク端子	RJ-45×1 (10/100/1000Mbps)
アラーム入力/出力	4入力/1出力
インターフェイス	RJ-45×1 (10/100/1000Mbps)

全般仕様

仕上げ・材質	フロントパネル: プラスチック 筐体: 亜鉛メッキ処理鋼板
電源/最大消費電力 (±10%)	DC12V/3.3W(HDD非搭載時)
動作環境温度/湿度	5~40°C/0~90%
重量 (HDD含まず)	約710 g
備考	※1944p/1440pは20fps以上入力時、最大録画解像度が入力解像度の半分となります。

ビデオ

映像入力 (同軸カメラ)	4ch : AHD/TVI/CVI/CVBS
コネクター	75Ω BNC connector×4
表示モード	1.4.8.9画面表示/シーケンス表示
入力解像度	2560×1944(1944p)/2560×1440(1440p)/1920×1080(1080p)/1280×720(720p)/CVBS(960H)
映像出力	HDMI×1 : 最大 1920×1080 VGA×1 : 最大 1920×1080

再生

再生動作 再生/早送り/早戻し/一時停止/スロー再生/コマ送り (早送り/巻き戻し共に×2.×4×6.×8.×倍速) (スロー再生×1/2.×1/4.×1/8再生)

検索タイプ カレンダーから日付/時間選択

録画



録画フレームレート 各ch最大15fps ※入力するフレーム数の半分の数値が設定可能 <例> 12.5fpsカメラ：最大6fps 20fpsカメラ：最大10fps

録画モード 常時録画/スケジュール録画/イベント録画

録画解像度 2560×1944(1944p)/2560×1440(1440p)/ 1920×1080(1080p)/1280×720(720p)/ 928×480(960H)/720×480(D1)

映像圧縮 H.264/H.265

音声

音声入力 RCA×2

音声出力 HDMI×1（映像出力共有）RCA×1

ストレージ

外付けHDD 'L

Raid 'L

録画媒体 HDD×1(最大8TB)

ネットワーク

ネットワークタイプ Static.Dynamic IP.P2P

連携

アプリ/PCソフト スマートフォン：WTW SDI SEE PC：iVMS320

その他の詳細

本体外形寸法(突起部含まず) 260(W)×46(H)×215(D)mm